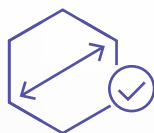




ПРАВИЛА БЕЗОПАСНОСТИ ПРИ ИСПОЛЬЗОВАНИИ ПИРОТЕХНИКИ



Заранее определите место/площадку запуска фейерверка



Размер площадки должен соответствовать максимальному размеру опасной зоны, указанной в инструкции изделия



Определите место расположения зрителей за пределами опасной зоны



Установите фейерверк на твёрдую ровную поверхность. Закрепите основание, подсыпав с боков землёй или установив изделие в плотный снег



После окончания работы изделия не подходите к нему минимум 10 минут



При поджиге изделия не держите его в руках и не наклоняйтесь над ним. Поджигайте фитиль с расстояния вытянутой руки



В случае затухания фитиля изделия не поджигайте его повторно! Утилизируйте изделие согласно инструкции

ЗАПРЕЩЕНО

- 1 Использование пиротехнических изделий лицами моложе 18 лет без присутствия взрослых
- 2 Применять пиротехнические изделия в помещении, на балконе
- 3 Хранить пиротехнические изделия во влажном или в очень сухом помещении с высокой температурой воздуха (более 30 °C)
- 4 Сушить пиротехнические изделия при помощи обогревательных приборов

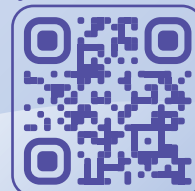


Покупайте пиротехнические изделия только в местах официальной продажи



Храните пиротехнические изделия в оригинальных упаковках, в сухих и недоступных для детей местах

узнайте больше:



ВЫЗОВ ПОЖАРНЫХ
И СПАСАТЕЛЕЙ:

101, 112